



Maxilift jest bardzo zaawansowanym lekkim dźwigiem, nowoczesnym i przyjaznym dla użytkownika. Dzięki jego koncepcji produkcji i modularności, stanowi idealne rozwiązanie dla bardzo wielu zastosowań

Maxilift is a light, skilled and hi-tech crane, modern and user-friendly. Thanks to its manufacturing concept and modularity, it represents the ideal solution for several fields and applications.



PL/GB MP.O.176 01/2013

MAXILIFT. POWER AT YOUR HAND

Zalety Maxilift:

- **Możliwy montaż** w różnych miejscach zabudowy bez dużej utraty przestrzeni ładunkowej
- **Doskonały stosunek wagi** do ładowności pojazdu
- **Dostępnych wiele systemów zabezpieczeń** dla danego typu dźwigu
- **Ciągła i gładka praca żurawia** dla każdego ciężaru i w każdej pozycji
- **Najlepsza ochrona przed korozją** oraz bardzo dobre wykończenie
- **Największa na świecie gama modeli** w różnych wersjach spełniająca oczekiwania niemal każdego klienta
- **Możliwe wyposażenie** w znakomity i bardzo łatwy w obsłudze system zdalnego sterowania

Maxilift advantages:

- **Possible installation** in different points of the body without losing payload space
- **Excellent crane weight / max. loading capacity ratio**
- **Availability** of alternative hi-tech safety systems for the same crane model
- **Gradual and easy movements** in whole loading spectrum
- **Accurate production finishing and protection** against corrosion
- **The world widest range of models and versions** enabling to set up a crane according to one's requirements
- **Possible fitting of reliable, efficient and user-friendly remote control systems**

Dane techniczne nie są wiążące
Technical data not binding



MAXILIFT. POWER AT YOUR HAND

Maxilift: Szeroka gama żurawi ładunkowych do montażu na lekkich pojazdach silnikowych.

Maxilift: wide program of telescopic stiff boom cranes ideal for installation on light and extra-light vehicles.



www.maxiliftcrane.com | www.nexthydraulics.com

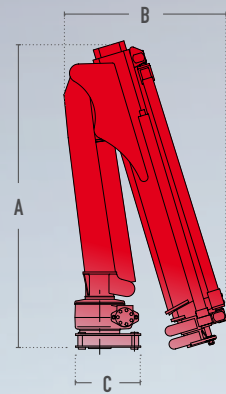


Next Hydraulics s.r.l.

Via Mediterraneo, 6 - 42022 Boretto (Reggio Emilia) - Italy - tel. +39 0522.963.008 - fax +39 0522.963.039
sales@maxiliftcrane.com - info@maxiliftcrane.com - www.maxiliftcrane.com - www.nexthydraulics.com



DANE TECHNICZNE SPECIFICATIONS



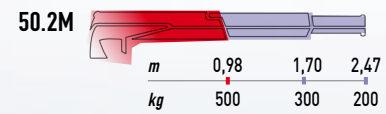
Mod.	Wymiary Dimensions (mm)			Udźwig Lifting capacity (kNm)	Zakres obrotu Slewing angle	Waga dźwigu Basic crane weight (kg)	Waga dźwigu z ramą podporową Crane weight with base (kg)	Wersje Versions			
	A	B	C					D Wersja ze zmniejszonym obciążeniem Derated version	LC Obciążenie graniczne Limiting load cell	LM Zabezpieczenie przebieżniowe Load limiting device	SC Zabezpieczenie prze- bieżniowe z monito- rowaniem podpór Load limiting device with stability
50	1060	510	310	5	330°	60-95	--	--	--	--	--
110	1210	665	315	10	330°	105-175	180-250	--	--	--	--
150	1320	690	310	14	330°	165-205	240-280	•	•	--	--
180	1320	690	310	17	330°	180-210	285-315	•	•	•	--
230	1420	790	310	22	360°	225-275	330-380	•	•	•	•
270	1420	790	310	25	360°	225-275	330-380	•	•	•	•
270 L	1510	1130	310	25	360°	235-290	340-395	•	•	•	•
330	1550	820	370	32	360°	270-345	405-480	○	•	•	•
380	1630	870	370	37	360°	310-395	470-555	○	•	•	•
510	1830	1380	545	48	330°	465-500	--	--	--	•	--
510 L	1790	1510	545	48	330°	485-565	--	--	--	•	--

○ = Na życzenie on request

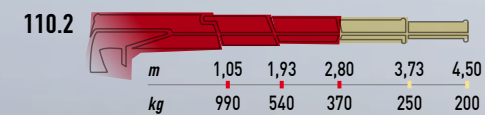
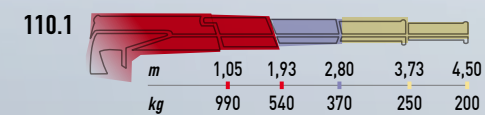
Legenda
Legend

- Hydraulicznie wysuwany Hydraulic extensions
- Manualnie wysuwany w standardzie Standard manual extensions
- Manualnie wysuwany opcjonalnie Optional manual extensions
- Maksymalny udźwig 990 kg Max. lifting capacity 990 kg

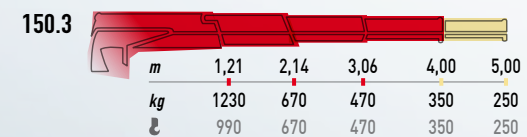
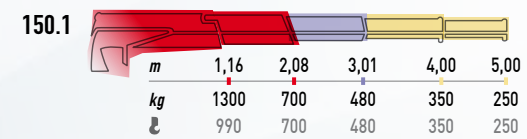
50



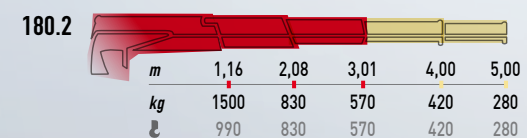
110



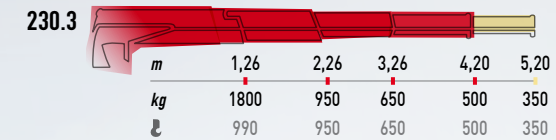
150



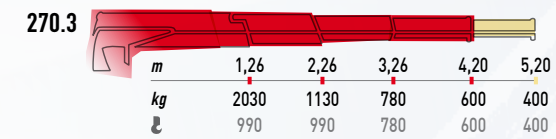
180



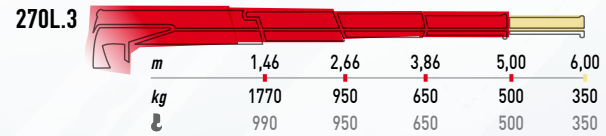
230



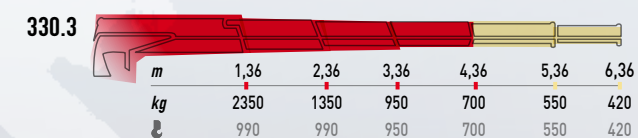
270



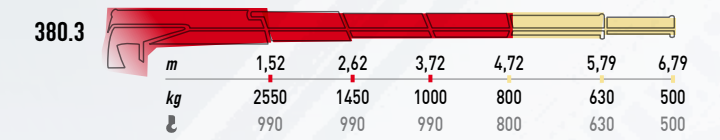
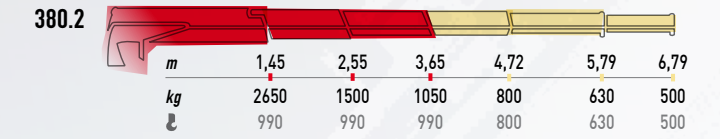
270 L



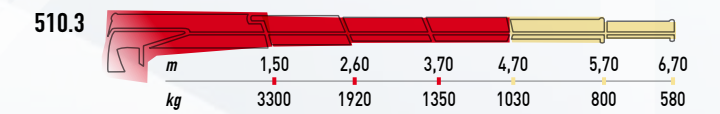
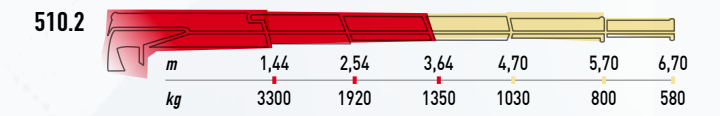
330



380



510



510 L

